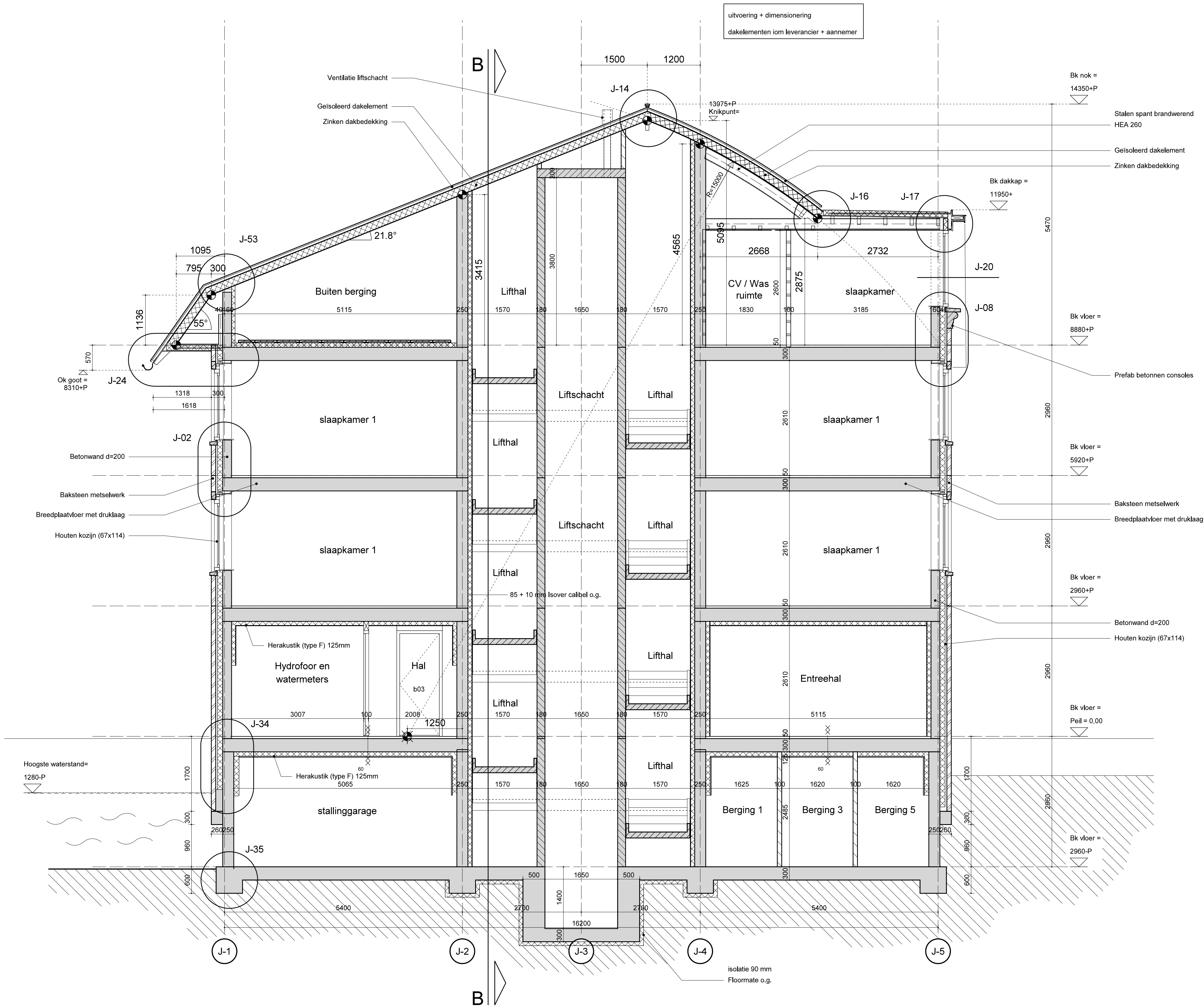


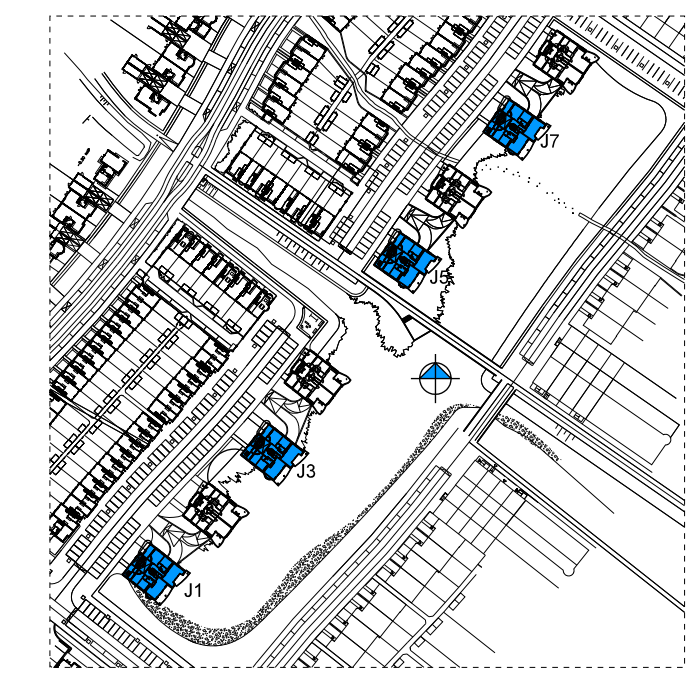
uitvoering + dimensionering  
dakelementen iom leverancier + aannemer



Doorsnede C-C

ALGEMEEN:	
- Voor alle binnentrappen in de woningen geldt:	breedte: >= 900 mm, optrede: 185 mm, aantrede 240 mm
- Deur- en raamkozijnen van woningen:	- zijn bereikbaar volgens NEN 5087 - voldoen aan weerstandsklasse 2 vlg. NEN 5096
- Installaties in woningen conform NEN 1010	
- Binnendeuren naar verblijfruimten hebben een	vrije doorgang van minimaal 850 mm x 2300 mm
- Straatpeil = 0,80 m - NAP	
- Vloerpeil begane grond = 0,65 m - NAP	
- Vloerpeil kelder = 3,61 m - NAP	
- Hoofdraagconstructie 90 minuten brandwerend	

project	2 0 0 3 0 2 8 2	
NIEUWBOUW	KRIMWIJK II	
VOORSCHOTEN	tekening	
	4 1	2 5 1 2
Werktekening	Plandeel C	
Blok J1/J3/J5/J7	Type Fresia	
Doorsnede C-C	schaal	formaat
	1:50	A 1
	getekend	26 02 2008
	gewijzigd	datum
	a	diversen
		21 05 2008
	b	
	c	
	d	
	e	
	f	
projectarchitect	projectcoördinator	
Mark Siebers / Jan de Leeuw	Wilko vid Willegen	



opdrachtgever	ONTWIKKELINGSCOMBINATIE	
	PARK ALLEMANSGEEST C.V.	
postbus	3000 H	schouwlijsten
1750	rotterdam	34
telefoon	telefax	
010 2514000	010 2514010	
g	groenman	architecten
p	partners	adviseurs

